



CLEE
Comité
Local
Ecole
Entreprise



É RÉSEAUX
claire

RÉGION ACADÉMIQUE NOUVELLE-AQUITAINE pour l'orientation et la réussite des élèves



académie
Poitiers **É**

Région académique
NOUVELLE-AQUITAINE

Ordre du jour

- Accueil des participants
- Mot du Proviseur et de la coordonatrice du réseau ECLORE
- Tour de table
- Présentation du Clée par M Ramblière
- Le Clée en devenir



Renforcer la relation école-entreprise

Réunion CLEE
Cognac le 13 mars 2018





Une volonté politique

- **L'ouverture de l'École au monde** pour accompagner l'élève dans la construction d'une orientation choisie est une des ambitions inscrites au projet académique 2017-2021.
- L'académie de Poitiers soutient les territoires qui sont engagés dans la création de **Comités Locaux École Entreprise (CLEE)**. Ceux-ci ont pour objectif de tisser des relations de terrain structurées et pérennes entre le monde économique et le monde éducatif en ayant le souci de conduire des actions de proximité concrètes, où chacun peut être force de proposition.
- La dynamique créée nécessite de **partager les bonnes pratiques**, d'évaluer les difficultés rencontrées et les actions prospectives à mettre en œuvre, pour permettre le développement de ces actions.





Un constat partagé

- **Les enseignants** n'ont pour la plupart aucune **connaissance du monde de l'entreprise**, de l'évolution des métiers et des emplois existants sur leur bassin de vie. Les principales actions des CLEE visent à répondre à cette demande de formation pour les enseignants.
- Sur chaque bassin de vie, **les clubs d'entreprises** s'inquiètent des difficultés pour **recruter du personnel** qualifié et souhaitent faire connaître leurs activités pour motiver certains jeunes à s'engager sur leurs branches professionnelles.
- Le monde de l'entreprise et celui de l'éducation **se connaissent peu sur les bassins de vie**. La mise en relation de ces réseaux nécessite un accompagnement et bien souvent une médiation pour faciliter la qualité de l'animation et la mise en œuvre opérationnelle d'actions concrètes.





Le Comité Local École Entreprise (CLÉE)

Le **CLÉE** est un regroupement de représentants des mondes :

- de l'éducation : collèges, lycées, CIO...
- de l'économie : entreprises, clubs d'entreprises, organisations, associations...
- de l'insertion et de l'emploi : mission locale, maison de l'emploi...
et éventuellement des collectivités territoriales, des parents d'élèves...

Les objectifs d'un CLÉE

- **Faciliter les liens entre le monde de l'éducation et le monde économique**, et fédérer au sein d'un même comité les différents acteurs **en ayant le souci de conduire des actions concrètes.**
- **Développer et pérenniser** les partenariats entre l'éducation nationale et le monde économique.



Les Pôles De Stages (PDS)

Définition et objectifs des Pôles de Stages:

« Le pôle de stages : un ensemble d'acteurs du monde éducatif et du monde professionnel en vue d'assurer **un accès équitable** et **de qualité** à des stages aux élèves de collège et de lycée. ».

« Le pôle de stages a vocation à **développer** et **mutualiser** les offres de stages et de Période de Formation en Milieu Professionnel, à **capitaliser** et **diffuser** les bonnes pratiques et à **fédérer** les ressources ... ».

Sa mise en œuvre repose sur la mobilisation des partenaires au sein d'un réseau.

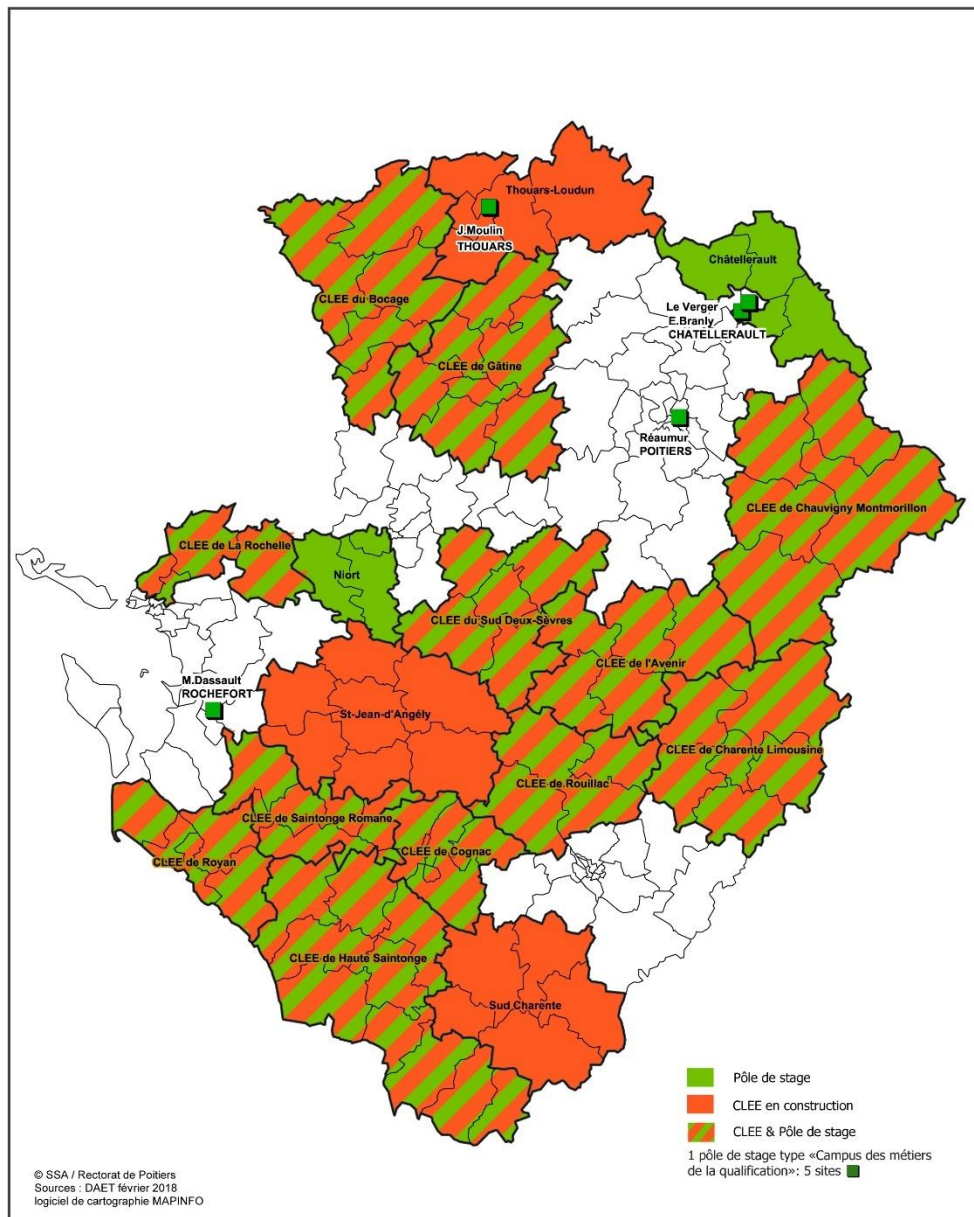




CLEE et PDS sur l'académie de Poitiers



RÉGION ACADÉMIQUE
NOUVELLE-AQUITAINE





Les CLEE en Charente



Secteur	Pilotes / charte	Actions en cours	Prochaine réunion
ROUILLAC Rouillac / Mansle / Aigre / Villefagnan / St amant de Boixe Dernière réunion 10/01/18	- Principal collège de St Amant de Boixe - Président du Club d'entreprises Charte signée en juin 2017	- Interventions de professionnels devant les Professeurs Principaux - Visites d'entreprises dans le cadre d'une Formation d'Initiative Locale (14/03/18) Pôle de stages : <ul style="list-style-type: none"> • Harmonisation des calendriers de stages • Intervention du club d'entreprise auprès des élèves en amont des stages • Envoi aux entreprises du secteur des dates de stages afin d'identifier quelles entreprises pourraient accueillir des élèves et sur quels métiers 	25/04/18
CLEE de l'AVENIR Ruffec / Civray /Sauzé Vaussais/ Charoux / Couhé Dernière réunion 12/01/18	- Proviseur Lycées Civray - Ex- Directeur de l'entreprise FOURNIÉ Charte signée en novembre 2016	- 5 visites d'entreprises organisées à destination des enseignants - Organisation d'un Théâtre forum sur le savoir être en entreprise - Organisation du « Rallye qui rapproche » avec des véhicules comprenant des représentants de l'entreprise, de l'éducation, des élus et élèves - Outils de communication : site Internet, ... Pôle de stages : <ul style="list-style-type: none"> • Recrutement d'un apprentis BTS assistant manager • Création d'une base de données des lieux de stages (en cours) • Harmonisation des périodes de stage et des documents 	25/05/18
CHARENTE LIMOUSINE Confolens / Chasseneuil Dernière réunion 9/02/18	Pilotes pressentis cotés EN : - Proviseur LP Chasseneuil - Principale collège Chasseneuil	- Présentation du dispositif CLEE et PDS en juin 2017 à l'invitation du réseau ECLORE - Rencontre avec les chefs d'entreprise le 1/02 en partenariat avec la Communauté de communes - Organisation d'une première réunion de lancement du CLEE prévue le 23 mars 2018	23/03/18
COGNAC Dernière réunion 14/12/17	Pilotes pressentis cotés EN : Proviseur Lycée Jean Monnet	- Présentation du dispositif CLEE et PDS en Avril 2017 à l'invitation du réseau ECLORE - Réunion de présentation du CLEE aux enseignants du Lycée Jean Monnet et en réseau ECLORE en décembre 2017. - Organisation d'une première réunion de lancement du CLEE prévue le 13/03/18	13/03/18



Les CLEE en Charente- Maritime



Secteur	Pilotes / charte	Actions en cours	Prochaine réunion
HAUTE SAINTONGE Jonzac/Pons Dernière réunion 06/02/18	- DCIO de Jonzac - Principale Collège de Montguyon - Maison de l'emploi - Club d'entreprises Signature 6/02/18	- Journée de sensibilisation des enseignants sur filière agri-viti organisée par la Maison de l'emploi pour tous les établissements - Semaine en novembre sur la filière agri-viti pour les classes - Réalisation d'un DVD de communication sur l'économie locale par la CDC - Proposition de travail sur d'autres thématiques (Transition énergétique – aide à la personne) Pôle de stages : <ul style="list-style-type: none"> Recrutement d'un service civique Harmonisation calendrier sur le territoire Création d'un groupe de travail enseignants/professionnels (22/01/2018) 	???
SAINTONGE ROMANE Saintes Dernière réunion 15/01/18	- Provisure LP Palissy - Principal collège de Saintes - RH COOP Atlantique - Président club d'entreprises Charte signée 04/17	- 3 visites d'entreprises pour les Professeurs Principaux et enseignants - Création de temps de rencontre avec des professionnels pour échanger sur les métiers, le savoir être en entreprise, les parcours professionnels, ... - Forum des métiers organisé par le LP Palissy Pôle de stages : <ul style="list-style-type: none"> Harmonisation calendrier sur le territoire Uniformisation des documents sur le territoire Fiche de prospection pour de nouveaux terrains de stage 	???
PAYS ROYANNAIS Royan Dernière réunion 26/09/17	- Provisure adjointe du LGT Royan - Présidente du Club d'entreprise - Communauté d'agglomération Création en 2014	- Conférences thématiques sur des filières spécifiques - Prévision de visites d'entreprises - Mise en place d'un comité de pilotage restreint Pôle de stages <ul style="list-style-type: none"> Harmonisation du calendrier sur le territoire Harmonisation des documents de stage 	???
LA ROCHELLE	- Provisur du lycée de Rompsay	- Forum des métiers de la mer le 29/03/18	???



Principales actions recensées

- **Journées de découverte** sur les métiers/l'entreprise à destination des enseignants organisées au sein des entreprises locales.
- **Connaissance des lieux d'accueil des entreprises du territoire:** identification des entreprises partenaires pour des visites, stages, séquences de découverte ou interventions dans les établissements.
- **Présentation des entreprises du territoire** réalisée par les élèves et les entreprises (Clip Vidéo, exposé, reportage ...). Mise en commun de toutes ces informations sur des plateformes numériques.
- **Conférences thématiques** organisées conjointement avec les entreprises sur les métiers en tension ou les filières d'avenir.
- **Organisation de forums des métiers** à l'échelle du bassin de vie.
- **Travail sur les Pôles de stages.** Travail sur la qualité des stages et les outils d'accompagnements (harmonisation des périodes de stage et des documents, mutualisation des bases de données, préparation des stages, expérimentation de nouvelles pratiques, ...)



Les étapes pour la constitution d'un CLEE

- Mobiliser les établissements scolaires intéressés par cette démarche.
- Consulter les entreprises et organismes professionnels à contacter (Clubs d'entreprises, chambres consulaires, organisation patronale, associations, ...) et les structures partenaires (organismes d'insertion, collectivités locales, organismes pour l'emploi ...)
- Organiser une première réunion du comité de pilotage pour présenter la démarche et écouter les attentes de chacun.
- Définir le périmètre le plus pertinent (Eclaire, bassin de vie, ...).
- Créer un petit groupe de pilotage et définir le nom des co-pilotes.
- Définir les actions concrètes à mettre en œuvre rapidement
- Valider la charte du CLEE
- Organiser une première réunion de lancement



Contacts académiques

Au sein de la DAET : Monique Fouilloux (Déléguée académique)

- **Mission Académique Ecole Entreprise (MA2E)**

- Francis Hatté: ma2e@ac-poitiers.fr

(05.16.52.65.31 / 06.15.07.50.24)

- **Pôles de stages**

- Sophie Malpelat: daet@ac-poitiers.fr

(05.16.52.65.15 / 06.29.40.10.95)

- **Comités Locaux Ecole Entreprise**

- Christophe Ramblière: daet@ac-poitiers.fr

(05.16.52.65.43 / 06.82.22.55.45)





CLEE

Comité
Local
Ecole
Entreprise

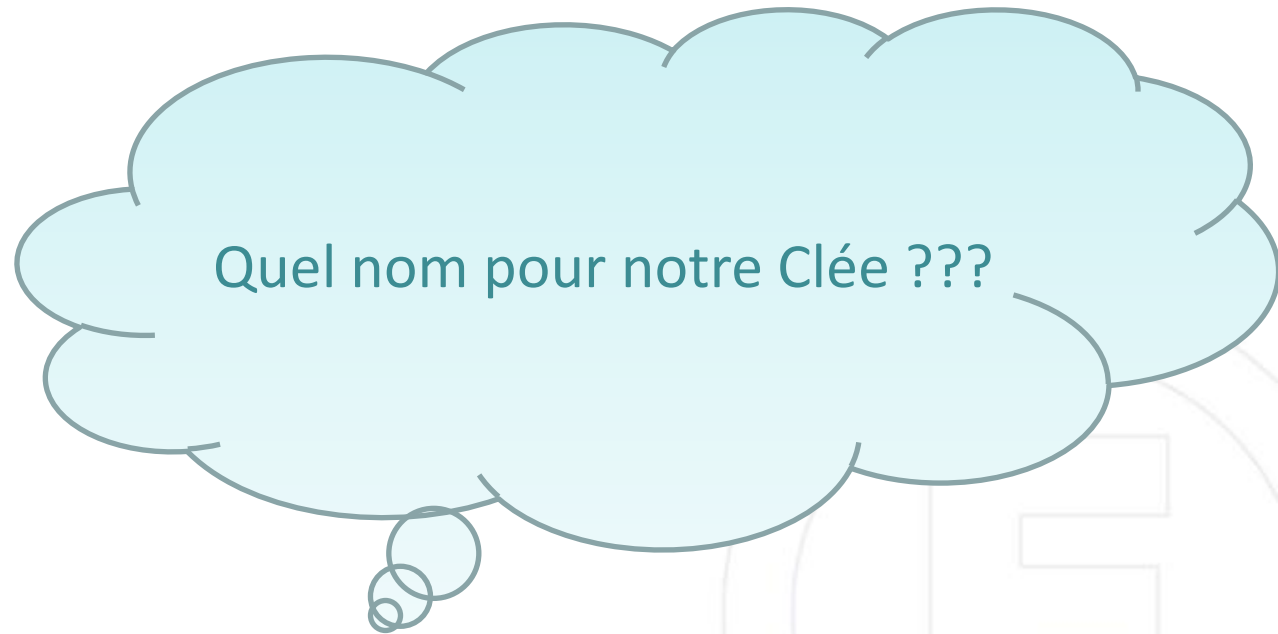
E n t r e p r i s e



RÉGION ACADÉMIQUE
NOUVELLE-AQUITAINE



Écoles, collèges, lycées pour l'orientation et la réussite des élèves



Quel nom pour notre Clée ???



académie
Poitiers



Région académique
NOUVELLE-AQUITAINE

■ ■ ■ Objectifs à court terme : ■ ■ ■

- Constituer le comité de pilotage
 - Définir son champ d'action et son mode de fonctionnement (calendrier, plénière, prise de décision.....)
- Sensibiliser les jeunes (collèges/lycées) sur les attendus en matière de PFMP ou stage.



Intervention de professionnels dans les classes





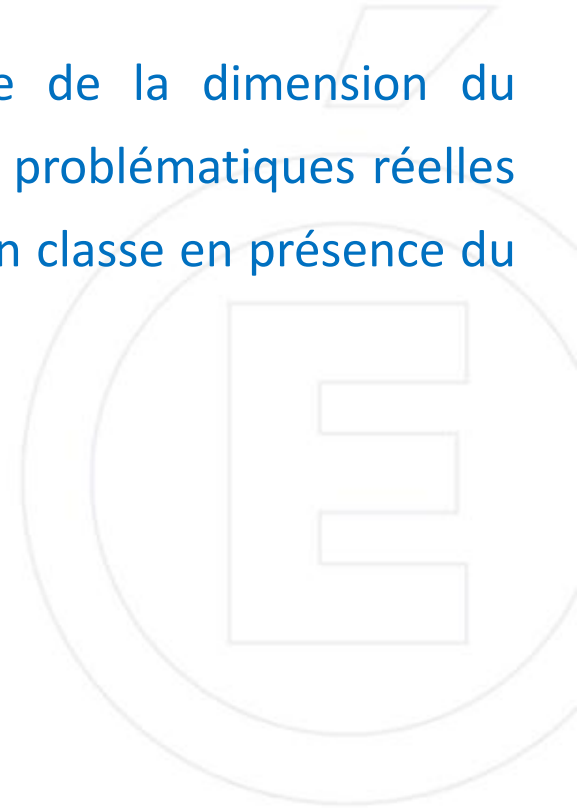
- 📖 Réfléchir sur l'intérêt de l'apprentissage (dossier d'opportunité)
- 📖 Définir quelques actions « modestes » pour la première année



Ateliers CJD

Module culture digitale : découverte de la dimension du numérique dans l'entreprise et cas pratiques à partir de problématiques réelles (ex : début de séance pédagogique sur le terrain et fin en classe en présence du professionnel)

- 📖 Mettre au point un calendrier prévisionnel



Objectifs à moyen terme :

☑ Mettre en place une banque de données pour les lieux de stage/PFMP



Pôle de stages

☑ Co construire les documents de liaison (conventions, évaluations...)

☑ Elaborer des outils d'évaluation des actions réalisées afin de mesurer leur efficacité



Proposer des actions un peu plus « ambitieuses » :



Etendre le réseau de partenaires, en prenant appui sur les professionnels du Clée, en contact avec l'étranger, pour permettre à nos élèves de partir en PFMP en dehors de nos frontières.



Elargir le dispositif Erasmus+ vers un consortium



Organiser des conférences débats ex : la santé mentale des chefs d'entreprise et chefs d'établissement, le développement du e-commerce, accompagner l'élève dans la construction de son e-identité ...



Favoriser les échanges ex : Un rallye qui rapproche sur une journée

■ ■ ■ Objectifs à long terme : ■ ■ ■

■ Pérenniser les actions qui fonctionnent

■ Assurer la rotation du comité de pilotage

■ Nourrir les liens



Organiser des cafés des entrepreneurs réguliers
ET/OU réunions déjeuners

■ Maintenir une connaissance mutuelle du secteur économique local
et des formations existantes

■ faire émerger des besoins en matière de formation



Formation complémentaire initiative locale (FCIL)