



**ACADÉMIE
DE POITIERS**

*Liberté
Égalité
Fraternité*



SÉMINAIRE DES ACTEURS DE LA RELATION ÉCOLE ENTREPRISE SUR LES TERRITOIRES

Mercredi 11 mai 2022 – Niort, Domaine du Greffier



Mot d'introduction du DAFPIC, Ahmed BAUVIN

Objectifs du séminaire :

1. Faire l'état des lieux des relations école entreprise sur les territoires.
2. Permettre les échanges sur l'animation et la dynamique des réseaux école entreprise.
3. Présenter des partenaires associatifs ou institutionnels.
4. Apporter une expertise sur les besoins en compétence dans l'économie locale.
5. Préparer la prochaine rentrée scolaire.

Programme du séminaire :

9h : Accueil, café

9h15 : Mot d'introduction du DAFPIC et
présentation de la journée

9h30 : Etat des lieux des CLEE sur l'académie

9h45 : Témoignages d'actions partenariales

10h15 : Présentation d'intervenants (CAP
Métiers, 100 000 Entrepreneurs, EPA,
Ambassadeur Métiers, ...)

10h45 : Témoignages d'actions pour les
enseignants

11h:15 : Groupes de travail sur le « Co-Pilotage
des CLEE : qu'est-ce qu'on y fait ? comment ?
qui anime ? »

12h15 : Repas

13h45 : Présentation des missions des OPCO :
(OPCO2i, OPCOep, Constructys, AKTO)

14h15 : Table ronde sur « Les besoins en
compétences des entreprises » - CPME 79,
MEDEF 79, ADECCO Interim et Mission Locale 16.

15h30 : Groupes de travail sur « Quelles nouvelles
actions au sein des CLEE pour faciliter l'insertion
professionnelles des élèves ? »

16h30 : Restitution des groupes de travail

16h45 : Bilan et perspectives



ACADÉMIE
DE POITIERS

*Liberté
Égalité
Fraternité*

Etat des lieux des CLEE



Un constat partagé

- Le monde de l'entreprise et celui de l'éducation **se connaissent peu sur les bassins de vie**. Les partenariats dépendent souvent de relations individuelles entre chef d'établissement et chef d'entreprise.
- Sur chaque bassin de vie, **les clubs d'entreprises** s'inquiètent des difficultés pour **recruter du personnel** qualifié et souhaitent faire connaître leurs activités pour motiver certains jeunes à s'engager sur leurs branches professionnelles.
- Les **stages en entreprises** pour les élèves ne répondent pas toujours aux objectifs fixés et sont souvent choisis par défaut.
- **Les enseignants** n'ont pour la plupart aucune **connaissance du monde de l'entreprise**, de l'évolution des métiers et des emplois existants sur leur bassin de vie. Les principales actions des CLEE visent à répondre à cette demande de formation pour les enseignants.





ACADÉMIE
DE POITIERS

*Liberté
Égalité
Fraternité*

Etat des lieux des CLEE

Fonctionnement d'un CLEE



- Des **copilotes** représentant le monde de l'Éducation et de l'économie ou des partenaires.
- Un **comité de pilotage** (10 à 12 personnes) ayant pour objectif de définir les actions conjointes à proposer pour le territoire et d'en assurer la mise en œuvre.
- Des **groupes de travail** sur les thématiques retenues (Forum, visites, stages, ...)
- Un CLEE doit au moins initier **2 actions concrètes** chaque année.
- Une à deux **réunions plénières** par an.





Etat des lieux des CLEE

Situation en 2021/2022



Département de la Charente	6 CLEE
Département de la Charente-Maritime	6 CLEE
Département des Deux-Sèvres	7 CLEE
Département de la Vienne	7 CLEE

22 territoires identifiés

- 105 représentants d'entreprises
- 186 représentants d'établissements scolaires
- 86 représentants d'organismes partenaires

Malgré les contraintes sanitaires, les Comité Local école entreprise ont été maintenus en activité réduite :

19 CLEE ont conserver une activité
1 création de CLEE
2 CLEE en sommeil



ACADÉMIE DE POITIERS

Liberté
Égalité
Fraternité

Etat des lieux des CLEE

Des Outils de communication

www.LePorteCLEE.fr



Le Porte CLEE

Académie de Poitiers

ACCUEIL ▾ LES CLEE ▾ ACTIONS ▾ RESSOURCES ▾ PRESSE CONTACTS Q



CUSTOMISER OU SUPPRIMER CE DIAPORAMA

MODIFIER



Les CLEE sur l'Académie de Poitiers

[Inscrivez-vous à la Newsletter](#)

Depuis 2017, la mission académique école/entreprise du [Rectorat de Poitiers](#) accompagne les chefs d'établissements et les chefs d'entreprises dans la création de **Comité Locaux Ecole Entreprise (CLEE)** sur

Rechercher ...

Etat des lieux des CLEE

Des Outils de communication



CLEE de Charente-Limousine

MODIFIER



Périmètre : Communauté de communes Charente-Limousine

Date de création : Septembre 2018

Co-pilotes :

M. Vallat, proviseur LP Chasseneuil

M. Gamess, DRH Entreprise SOFPO

Animateur : M. Soulard, DDFPT LP Chasseneuil

Support : Lycée Professionnel de Chasseneuil/Bonieuire

Contact : CLEE.Charente-Limousine@ac-poitiers.fr

Etablissements scolaires :

Collèges de Champagne-Mouton,
Chabanais, Roumazière, Chasseneuil,
Montemboeuf et Confolens
LP André Chabanne – Chasseneuil, Lycée
Emile Roux – Confolens, MFR de La Péruse

Partenaires économiques :

Entreprises MONIER, CHROME DUR
INDUSTRIEL, SAICAPACK, SARDIN
MAINTENANCE, SOFPO, SUC'ELEC,
TENDANCE COIFFURE, TERREAL, CPME16,
GEIQ papier carton emballages, JMD
CONSEILS, LA CROISEE DS/PLASTI-



Plénière Juin 2018

**Un Blog
pour chaque
CLEE**

ACTUALITÉS DU CLEE DE CHARENTE-LIMOUSINE

[Voir toute l'actualité](#)

Première visite d'entreprise des 3
prévues de notre CLEE



Mardi 15 mars, visite
de la cartonnerie
SAICA PACK
Lamirande à Exide...

Plénière de CLEE en Charente
Limousine



Plénière de CLEE en
Charente Limousine
au Lycée Pierre-
André Chabanne d..

Voici notre nouveau logo



Notre territoire est
une force, le CLEE
une opportunité !

Visite de l'entreprise MONIER



Mardi 4 février 202,
une vingtaine
d'enseignants ont eu
la chance de pouv...

Comité de pilotage du 29 janvier 2020



Témoignage de
Mathieu Gamess,

Etat des lieux des CLEE

Des Outils de communication

Une Newsletter bimestriel

[Afficher dans le navigateur](#)



Actu des relations **École Entreprise**
sur l'**académie de Poitiers**
Mai 2022



22 Comités Locaux École Entreprise pour ouvrir les portes de nouveaux partenariats.

Retrouver toute l'actualité des CLEE sur le portail : [LePorteCLEE.fr](#)



"Vis ma vie" pour 46 cadres

Dans le cadre de la convention entre la Région Académique et le MEDEF Nouvelle-Aquitaine, 46 cadres se sont proposés pour participer à cette opération qui vise à créer un temps d'échanges entre un chef d'établissement et un chef d'entreprise.

[Voir la liste des binômes constitués](#)

FOCUS

La VAE, un outil de validation des compétences



Des activités suivies au plan académique en 2021/2022

- 40 [Visites d'entreprises pour les enseignants](#)
- 18 [Classes en entreprise](#)
- 24 binômes « [Vis ma vie de cadre](#) »
- 18 [Mini-entreprises](#)
- 18 Classes pour « [Give me Five](#) » avec Vinci
- 15 Visites de plateaux techniques de lycées professionnels



Et de nombreuses actions en partenariats avec les branches professionnelles ou des associations : FFB, CAPEB, EDF, France-Chimie, ESS, Rallye des pépites, ...)



Témoignages d'actions partenariales

- ❑ « J'innove en vrai » / Plasturgie (Haute Saintonge)
- ❑ Classe en Entreprise (Grand-Angoulême)
- ❑ Module d'accompagnement à l'insertion professionnelle (Grand-Niort)

CLEE du Haute-Saintonge J'innove en vrai

8 établissements scolaires du CLEE de Haute-Saintonge avaient engagé des élèves répartis en 12 équipes

- Imaginez une **solution qui permettra au cabillaud « d'être fun » aux yeux des jeunes.**
- Comment **déclencher « l'effet waouh » lorsqu'un client ouvre un colis de Sturgeon ?**
- Imaginez une **solution éco-responsable permettant de recycler les caisses polystyrènes**



CLEE du Haute-Saintonge Camion Plaxis

Dans le cadre des Cordées de la Réussite et en collaboration avec le CLEE, plus de 300 collégiens et lycéens se sont succédé pendant 2 jours :

- Visite du camion atelier mobile Puxi, camion équipé de véritables technologies de transformation et de recyclage des matières plastiques
- Vidéos et activités pratiques interactives
- Découverte des métiers
- Échanges sur les formations
- Un deuxième temps était consacré à des échanges avec deux chefs d'entreprises du secteur.



CLEE du Grand-Angoulême Classe en entreprise chez Krystalide

Les deux journées (31 mars -1 avril) passées **au Technoparc d'Angoulême** furent très riches pour les enseignants participants et pour nos **élèves de 3^{ème} prépa-métiers**

Les **intervenants** ont été beaucoup dans le partage et ils ont réussi à nous communiquer leurs amours pour leurs métiers



Pour les enseignants ce fut l'occasion d'aborder des thèmes du programme dans un contexte plus ludique et plus concret

CLEE de Niort-Agglo

Module d'accompagnement à l'insertion professionnelle

Dans le cadre de la semaine école-entreprise, nous avons souhaité créer un temps fort en direction des élèves de la filière métiers de l'accueil.

Objectifs :

- Aider les Terminale Bac pro accueil, scolaires et apprentis à se préparer à des entretiens de recrutement assurés par un binôme du monde professionnel.
- Travailler sur les compétences de savoir-être des élèves, les compétences psycho-sociales, qui sont un axe fort de travail au sein du CLEE niortais.

Le fait d'associer des professionnels du monde économique à ce temps, permet aux apprenants de mesurer l'importance de développer ces compétences durant leur formation.



Présentation d'intervenants

- EPA
- 100 000 Entrepreneurs
- Ambassadeur Métiers
- CAP Métiers

UN SEUL PROGRAMME TROIS PARCOURS



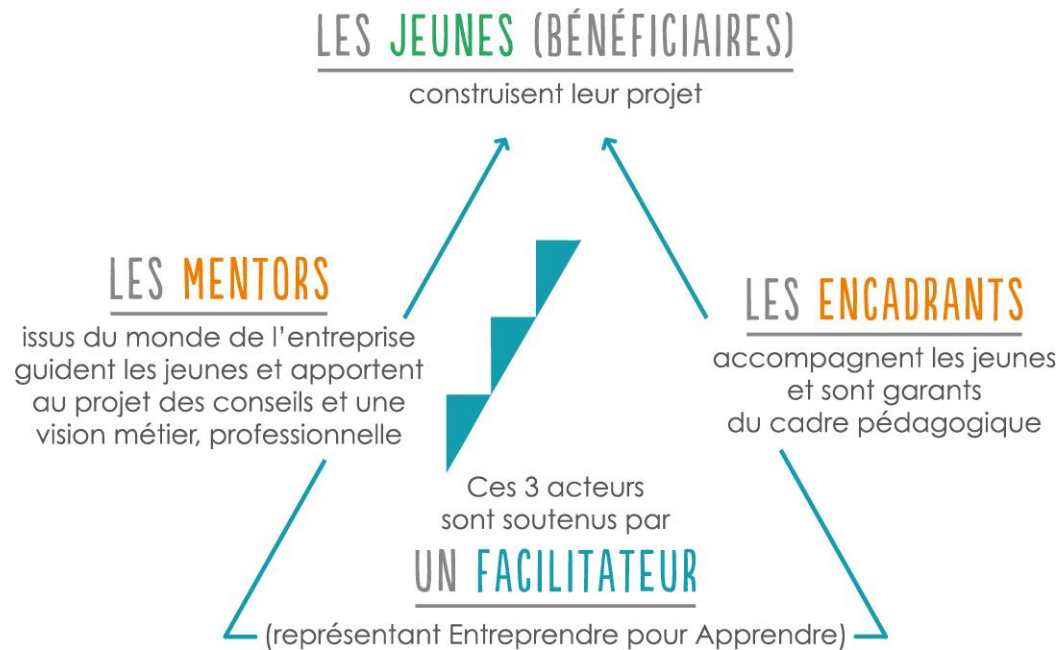
Concrètement, **Entreprendre Pour Apprendre** propose un seul programme pédagogique : **La Mini-Entreprise®**.

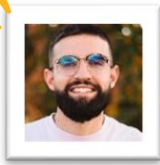
A vous de choisir le parcours qui correspond à vos attentes et vos besoins, en fonction du public concerné, du temps que vous souhaitez consacrer et des objectifs que vous voulez atteindre.

		
<p>Une journée (ou demi-journée)</p>	<p>De 15h à 35h selon les âges</p>	<p>6 à 10 mois , soit 60h minimum réparties dans l'année</p>
<p>9-12 ans / 13-25 ans</p> 	<p>9-12 ans / 13-25 ans</p> 	<p>13-25 ans</p> 



UN MODÈLE PÉDAGOGIQUE BASÉ SUR UN TRIPTYQUE





Thomas GUILLEMARD
Alternant
Facilitateur
Académie de Poitiers



Valérie LECLERC
Assistante
Gestion/administration
Nouvelle-Aquitaine



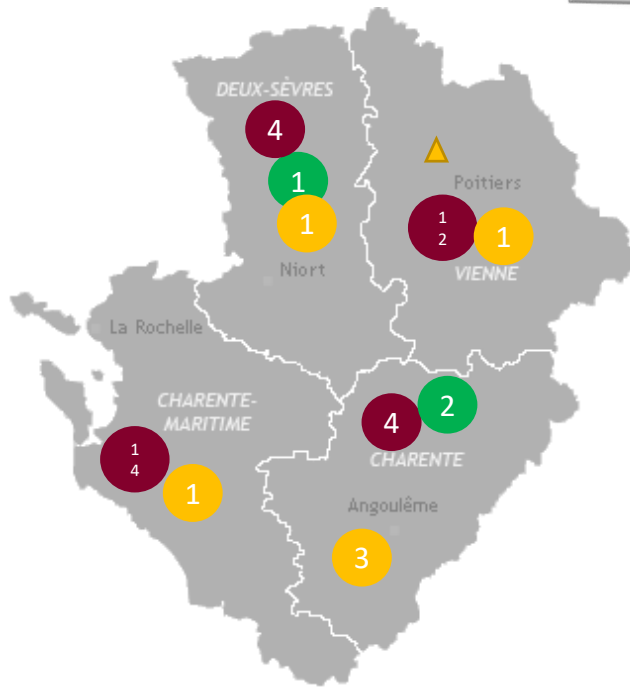
Françoise HUGHES-MAGNARD
Facilitatrice
Académie de Poitiers



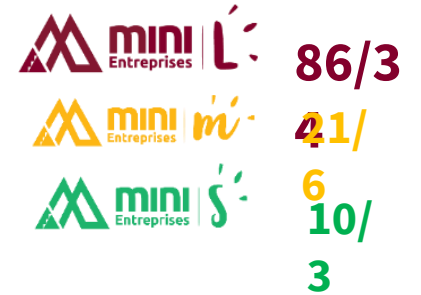
Anaïck JUSY
Directrice
Nouvelle-Aquitaine



Noémie CALLIOT
Chargée de communication
Nouvelle-Aquitaine /
Facilitatrice
Académie de Bordeaux



115/44 projets



2135 JEUNES





IMPACTS

Impact sur l'orientation des élèves

Effets positifs du programme sur l'orientation des jeunes:

- **42%** des jeunes affirment que le programme les a influencé dans leurs choix d'orientation
- **68%** des mini-entrepreneurs considèrent que le programme leur sera utile pour leur insertion professionnelle
- **64%** des jeunes sentent que le programme a fait évoluer leur curiosité par rapport au monde du travail

Partenariats



100000
ENTREPRENEURS

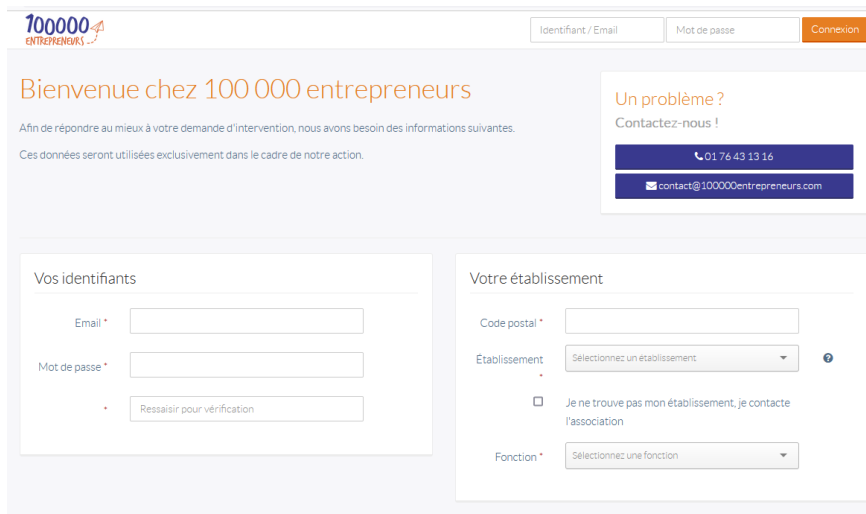
Transmettre aux jeunes la culture d'entreprendre

<https://100000entrepreneurs.com>


MINISTÈRE
DE L'ÉDUCATION
NATIONALE,
DE LA JEUNESSE
ET DES SPORTS
*Liberté
Égalité
Fraternité*



1. Sensibiliser les jeunes à **l'acte d'entreprendre au sens large**
2. Leur faire découvrir le **fonctionnement du monde professionnel**, les mécanismes et fonctions de l'entreprise
3. Les aider à comprendre l'utilité concrète des **matières enseignées**



The screenshot shows the login page for '100000 ENTREPRENEURS'. At the top right, there are input fields for 'Identifiant / Email' and 'Mot de passe', followed by a 'Connexion' button. The main heading is 'Bienvenue chez 100 000 entrepreneurs'. Below this, there is a note: 'Afin de répondre au mieux à votre demande d'intervention, nous avons besoin des informations suivantes. Ces données seront utilisées exclusivement dans le cadre de notre action.' To the right, there is a 'Un problème ? Contactez-nous !' section with a phone number '01 76 43 13 16' and an email 'contact@100000entrepreneurs.com'. The login form is divided into two sections: 'Vos identifiants' with fields for 'Email *', 'Mot de passe *', and a 'Ressaisir pour vérification' button; and 'Votre établissement' with fields for 'Code postal *', 'Etablissement' (a dropdown menu), a checkbox for 'Je ne trouve pas mon établissement, je contacte l'association', and a 'Fonction *' dropdown menu.

Ambassadeur Métiers

CONTEXTE : Loi pour « la liberté de choisir son avenir professionnel » du 5 septembre 2018

PROJET : Créer un réseau d'ambassadeurs métiers, mettant en relation les professionnels avec les publics en quête d'orientation et en reconversion, afin de permettre le partage d'expériences et enrichir l'horizon des choix possibles.

LIEU : Sur tous les territoires de la Région Nouvelle-Aquitaine

PORTEUR : Direction de l'Orientation de la Région Nouvelle-Aquitaine



OBJECTIFS

OBJECTIF 1 : Créer une communauté d'ambassadeurs.drices avec un réel sentiment d'appartenance

ACTIONS :

- ✓ Engager autour de valeurs communes
- ✓ Animer
- ✓ Mobiliser, fédérer

OBJECTIF 2 : Faciliter la mise en relation entre professionnels et publics intéressés + créer les conditions nécessaire d'interactions.

ACTIONS :

- ✓ Combiner outil numérique + mise en relation directe
- ✓ Informer, communiquer, valoriser
- ✓ Travailler en complémentarité avec d'autres réseaux

OBJECTIF 3 : Développer une culture des métiers et contribuer à la connaissance de la réalité des métiers

ACTIONS

- ✓ Mettre en place un réseau pour TOUS (tous métiers, tous secteurs...tous publics)
- ✓ Rendre compte de la réalité des métiers à travers des témoignages authentiques d'expériences professionnelles



AMBASSADEURS MÉTIER

LE RÉSEAU AMBASSADEURS MÉTIERS

COMMENT ÇA MARCHE ?



OBJECTIF

Renforcer la découverte
des métiers et apporter
des réponses concrètes

JE SUIS
AMBASSADEUR
MÉTIER

TOUS MÉTIERS, TOUS SECTEURS



PROFIL

Être passionné par son métier
Avoir un lien avec
la Région Nouvelle-Aquitaine
Être majeur



MISSIONS

Témoigner de son vécu et partager
son expérience professionnelle
Faire découvrir la réalité de son métier
Transmettre la passion de son métier

1



INSCRIPTIONS ET DEMANDES

www.ambassadeursmetiers.fr

2



MISE EN RELATION PAR LA
RÉGION NOUVELLE-AQUITAINE

Validation des inscriptions | Qualification de la demande
Contacts tél/mail Ambassadeur-Demandeur...

3



INTERVENTIONS POSSIBLES

Échange collectif | Échange individuel

JE SUIS
DEMANDEUR



PROFIL

Jeunes scolaires

Jeunes suivis en missions locales
Parents, familles des jeunes en quête
d'orientation, étudiants

Jeunes diplômés, demandeurs d'emploi,
salariés en reconversion professionnelle

Structures (collèges...)



CONTACT

ambassadeurs.metiers@nouvelle-aquitaine.fr

INTERVENTIONS

ECHANGES

COLLECTIFS

- Visio conférence
- Présentiel



INDIVIDUELS

- Visio conférence
- Téléphone

A NOTER



Divers formats d'interventions peuvent être envisagés :

- ✓ Échange de 45 min (format d'une heure de classe)
- ✓ Présentation lors d'un salon ou forum
- ✓ Séquence avec plusieurs ambassadeurs pour parler d'une filière...

[Clip Vidéo](#)

DEMARCHE

Je suis responsable d'un groupe/classe et je souhaite faire découvrir un métier ou une filière à mes élèves/groupe

1

Je remplis un formulaire de demande sur la plateforme ambassadeursmetiers.fr

2

Je suis contacté(e) par la Région NA pour qualifier ma demande

3

Temps de préparation ou échange en amont avec le responsable du groupe ou le groupe

4

Jour J : rencontre en présentiel ou visio entre le groupe et le ou les ambassadeurs

Temps de débrief/
Evaluation



Présentation de Cap Métiers Nouvelle Aquitaine

Séminaire des acteurs de la relation Ecole Entreprise sur les territoires.
Niort le 11/05/2022





Cap Métiers, l'Agence régionale pour l'orientation, la formation et l'emploi a pour vocation de :

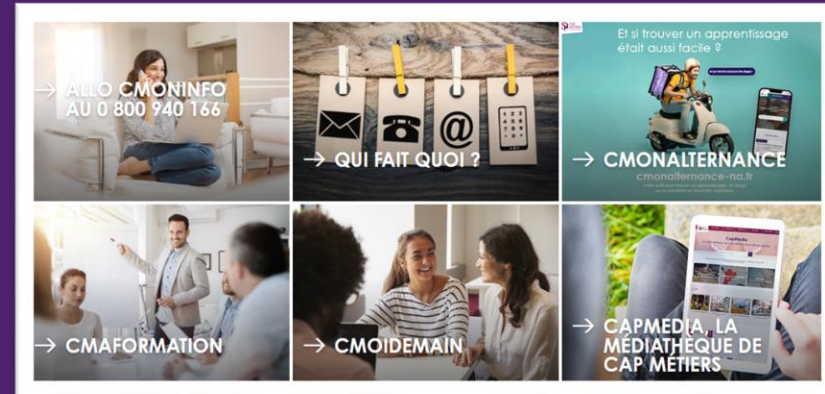
- Informer les publics sur les métiers, les formations et l'emploi
- Observer et analyser la relation formation-emploi et ses évolutions dans les territoires,
- Outiller et professionnaliser les acteurs de l'orientation, de la formation, de l'insertion et de l'emploi pour répondre aux demandes de leurs publics,
- Faciliter la mise en réseau des acteurs.



L'information grand public -

Informier sur les métiers et le lien métier/formation

- ❖ Un site www.cap-metiers
- ❖ Des outils en ligne :
 - 📱 CMoiDemain
 - 📱 CMaFormation
 - 📱 CMonMetierCMonterritoire
 - 📱 CMonAlternance



- ❖ Une plateforme téléphonique 0 800 940 166 (appel gratuit)
- ❖ 2 sites d'accueil physique: Pessac Limoges (projet La Rochelle)
 - Découvrir les métiers par le geste
 - Animations collectives
- ❖ Des actions à distance (découverte de métiers et entretien)
- ❖ Des actions sur les territoires :
 - Cap Métiers Tour
 - Animations en fonction des besoins



CMoiDemain !

L'outil d'information de Cap Métiers Nouvelle-Aquitaine pour les scolaires et les enseignants.

CMoiDemain en Nouvelle-Aquitaine, ça parle de tous ces sujets :

Orientation, métiers, emploi, diplômes et formations, entreprise, stage, apprentissage, exposition métiers...

Trouver ma formation en Nouvelle-Aquitaine

Mot clé, métier, diplôme, organisme...

Où ?



DOMAINES
DE FORMATION



ORGANISMES



CMaFormation

c'est quoi ?

Un moteur de recherche développé par Cap Métiers, destiné à toutes et à tous : que vous soyez scolaire, étudiant, jeune en insertion, demandeur d'emploi, salarié ou travailleur indépendant, vous y trouverez plus de 20 000 offres de formation en Nouvelle-Aquitaine.

Affinez votre recherche avec les filtres ou en choisissant l'un des 15 domaines d'activités et n'hésitez pas à préciser le lieu de formation souhaité.

CMonMétier / CMonTerritoire

Mieux connaître les chiffres régionaux



Mon Métier

Toutes les données
sur les métiers
néo-aquitains



Mon Territoire

Toutes les données
sur les métiers
proches de chez vous

**Le nouvel outil pour approfondir sa
découverte des métiers**

Et si trouver un.e apprenti.e
était aussi facile ?



et ça marche aussi pour les stagiaires !



cmonalternance-na.fr

Votre outil pour trouver un apprentissage, un stage
ou un candidat en Nouvelle-Aquitaine.

CMonAlternance

Le site régional qui aide à trouver un stage un
apprentissage ou un candidat !

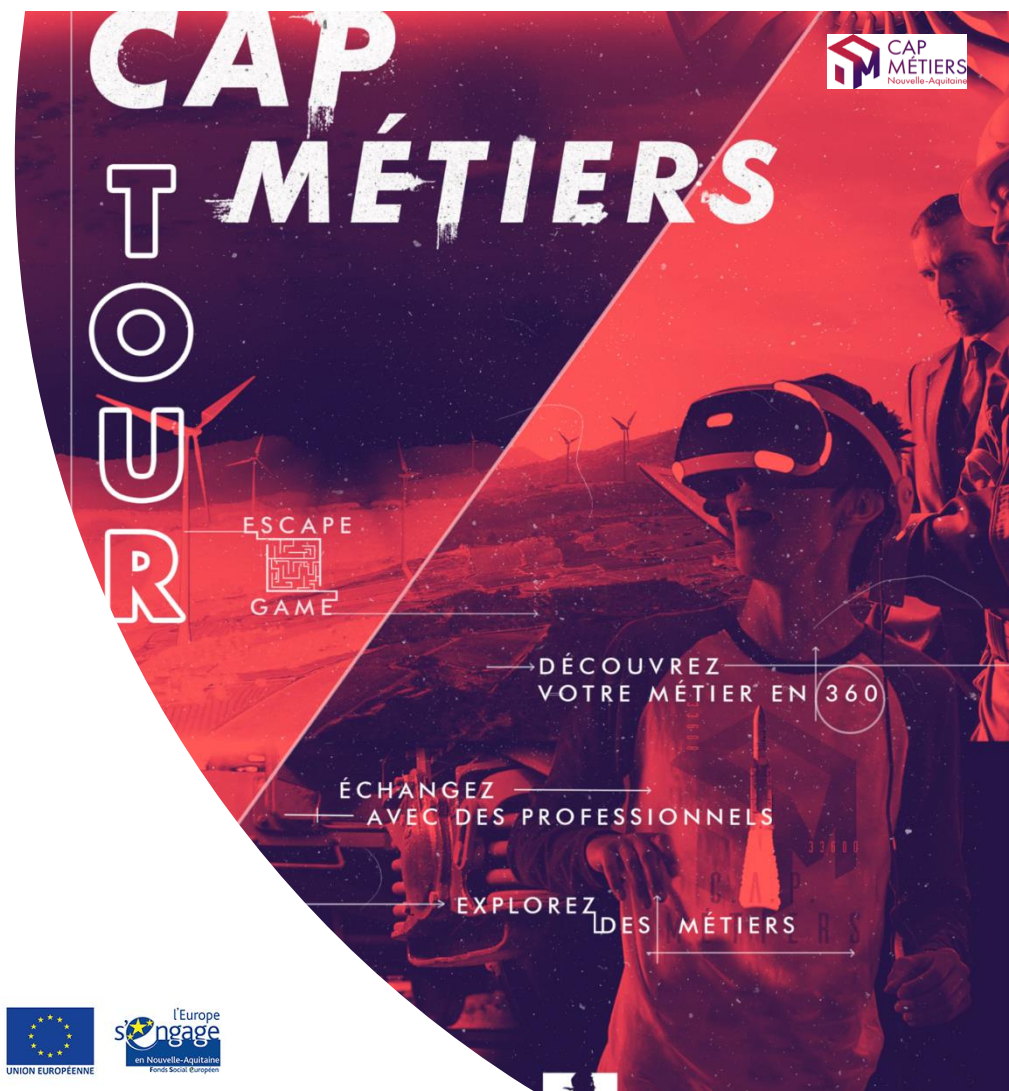
- Un outil régional qui s'adresse aux employeurs
aux professionnels et aux candidats
- Des offres mises à jour quotidiennement
- Des ressources et des informations à jour sur
l'alternance
- Consultable sur PC Tablettes et smartphones

www.cmonalternance-na.fr



Un outil itinérant et partenarial de découverte et d'information sur les métiers qui recrutent en Nouvelle Aquitaine

- 15 casques permettant de découvrir des métiers en réalité virtuelle.
- Néoakitania, un escape game de découverte de 8 secteurs d'activité présents en Nouvelle-Aquitaine,
- Un espace multimédia d'animation d'ateliers : accès à Parcoureo, découverte de métiers avec des vidéos...
- Des mini conférences avec des entreprises qui recrutent sur le territoire et qui viennent parler de leurs métiers.



Témoignages d'actions partenariales

- Qualité des séquences en entreprise
(Nord-Ouest Charente)**
- Open Badge (Sud Deux-Sèvres)**
- Visites d'entreprises (Sud Charente)**

Témoignages d'actions partenariales

CLEE du Nord Ouest Charente Qualité des séquences en entreprise

- 1) **Intervention d'1h** d'un binôme clubs d'entreprises dans chaque classe de 3ème. L'intervention se situe juste avant le départ des élèves en stage d'observation, (comment fonctionne une entreprise, et attendus d'une entreprise en terme de comportement).
- 2) **Formation-action** : comment rendre lisible les objectifs du stage d'observation pour les entreprises, les élèves et leur famille.

Élaboration d'un document de communication par les enseignants volontaires du CLEE, avec participation d'un club d'entreprises.



Témoignages d'actions partenariales

CLEE du Sud Deux-Sèvres

Les savoir-être dans l'éducation et en entreprise :

Nouveaux enjeux et pratiques autour des soft skills

Pour une majorité d'employeurs
LE DIPLÔME N'EST PAS UN CRITÈRE ESSENTIEL

Importance du diplôme pour les employeurs

"Le diplôme et la spécificité de la formation sont déterminants"

16 %

"Le diplôme est important mais plusieurs profils sont possibles"

25 %

"Le diplôme n'est pas un critère essentiel"

59 %



Top 10 des soft skills
utiles aux élèves

La reconnaissance des compétences grâce aux open-badges

- Les badges peuvent communiquer sur les compétences ou sur le fait qu'on a appris quelque chose
- Ils peuvent donner un sens et de la valeur à cet apprentissage, surtout s'il est reconnu dans un réseau



- Ils peuvent permettre de rassembler et collecter des preuves
- Ils peuvent concrètement permettre de raconter une activité ou une expérience

CLEE du Sud Deux-Sèvres Le CV numérique



MON EXPÉRIENCE
Je suis une collégienne de classe de 3e
baby-sitting 2020

VOUS POUVEZ ME CONTACTER :
téléphone : 06 47 21 12 12
Adresse : 10 rue de la République
79100 Brioux
mail : jean@clgbrioux.com

JEANNE

DEMANDE DE STAGE D'OBSERVATION

FORMATIONS
2011-2017 : école primaire de Périgné
2018-2022 : collège Antoine de saint Exupéry

- ass1/assr2 (mai 2022)
- brevet (juin 2022)
- déléguée, éco délégué, CVC (conseil de vie collégienne)
- visite du salon de l'aéronautique de Royan 4ème
- marche éco-citoyenne 4ème
- journée de lutte contre l'égalité homme femme


LANGUES
anglais/espagnol/latin

PRINCIPAUX INTÉRÊTS
sport : - gym cabri mellois (depuis l'âge de 4ans)
- entraîneuse de gym cabri mellois (pendant 3ans)
- équitation étrier du mellois (depuis 1ans)
- muscu, cardio
- ski (depuis l'âge de 3ans)/snowboard (depuis 3 ans)

famille amis


EXPERIENCE PROFESSIONEL
baby-sitting 2020

OPEN-BADGE




Participation au Salon "Le rêve d'Icare"
J'ai participé au Salon de l'Aéronautique avec le collège de Brioux le 10 juin 2021

B-Commission




J'ai participé à une classe virtuelle
Ce badge reconnaît le fait d'avoir participé à une classe virtuelle dans le cadre d'une formation ou d'une réunion à...

B-Commission




Harcèlement à l'école : J'agis !
Ce badge reconnaît que son ou sa bénéficiaire participe activement à la lutte contre le harcèlement en milieu scolaire. Il rend visible, notamment, les actions liées à la...

B-Commission




J'ai découvert les Open Badges!
Ce badge est attribué automatiquement aux personnes qui ont découvert les OpenBadges et entrevu leur potentiel...!

B-Commission




Avec B.O.A.T. j'ai découvert les Open Badges!
Ce badge est attribué automatiquement aux personnes qui ont découvert les OpenBadges et entrevu leur potentiel...!

B-Commission



Je deviens Moussaillon avec B.O.A.T
Ce badge reconnaît que son ou sa bénéficiaire peut utiliser les fonctionnalités décrites ci-dessous de la plateforme...

B-Commission



Trop fier-e
Ce badge reconnaît que chacun et chacun peut être fier ou fière de soi pendant la période de confinement. Il permet de partager avec sa famille, ses pairs ou ses amis un point...

B-Commission

Témoignages d'actions partenariales

CLEE du Sud Charente Visites d'entreprises pour les enseignants

Les ateliers du goût – Barbezieux-St-Hilaire (16)



Entreprise EuroStampa-Poly'Imprim – Touvérac (16)



CLEE du Sud Charente

Visites d'entreprises pour les enseignants

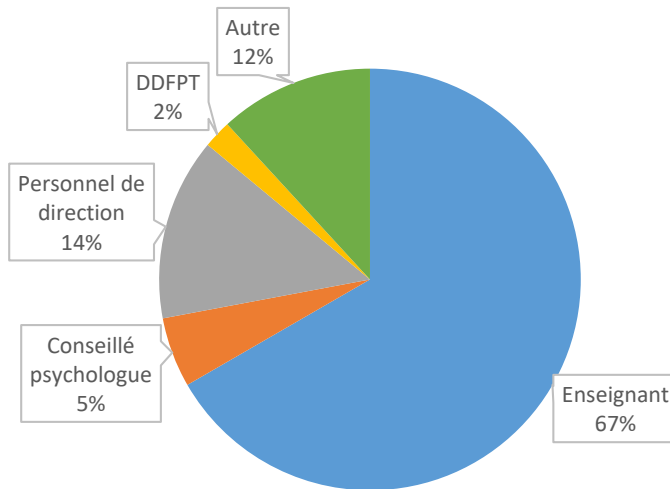
Démarche

- Interlocuteurs de secteur
- Echanges directs
- Relais Mission Académique
- Inscription sur Sophia
- Préparation accueil

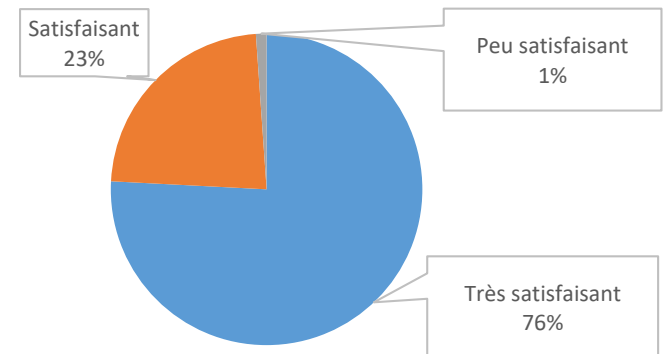
Plus-Value

- Savoirs-être
- Parcours des employés (non linéaires)
- Attentes des entreprises

40 visites d'entreprises en 2021/2022



Découverte du fonctionnement d'une entreprise (production, qualité, maintenance, administration, RH, R&D, ...)

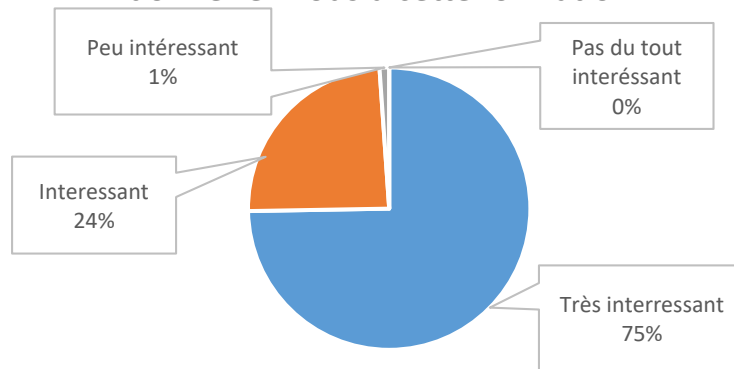


Observations

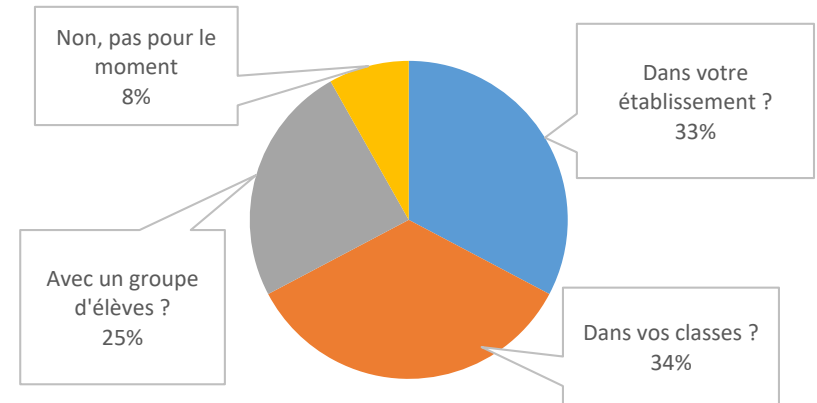
Découverte de la filière industrielle ainsi que la question de l'attractivité du territoire du Grand Poitiers, des enjeux du recrutement de collaborateurs. - Très bon découpage de la matinée. Temps de présentation et de question puis visite de l'entreprise avec possibilités de poser des questions à tout moment. - Nous observons de plus en plus les difficultés pour les entreprises à recruter des personnels qualifiés. - Il faut des ouvriers avec une tête qui raisonne pas seulement des bras! - Découverte de l'histoire de l'entreprise, des différents postes de travail en production. - Échanges intéressants avec tous les membres de votre personnel (profil, métiers...)

40 visites d'entreprises en 2021/2022

Globalement, quelle appréciation donneriez-vous à cette formation :



Pensez-vous ré-utiliser un ou plusieurs apports de cette formation ...



Observations

Très bonne communication du Chef d'entreprise, des intervenants comme la représentante de la CAPEB. - Echanges toujours intéressants sur les différentes visions du métier, sur les difficultés de recrutement et sur le constat d'un décalage certain entre les formations proposées dans l'éducation nationale et les besoins réels des différents bassins d'emploi. - Directeur de l'entreprise très accueillant et pédagogue. - Très bonne intervention de la responsable du site et des autres intervenants - Intervention simple, directe et limpide sur les attendus - Possibilité de faire venir visiter les élèves sur le site, de faire classe pendant 2 jours au sein de ces structures...

Les Clés de la réussite des Formations d'Initiatives Locales

- ✓ Objectif **10% des enseignants** du territoire en formation par an.
- ✓ Définir avec les chefs d'établissements et le monde économique **en septembre** le nombre, les dates et les lieux d'accueil des entreprises à visiter.
- ✓ Bien **préparer la visite** avec l'entreprise sur un axe RH.
- ✓ **Informé tous les enseignants** via des affiches et des mails.
- ✓ Saisir les inscriptions au moins **3 semaines avant** la date de visites.
- ✓ Répondre aux **enquêtes et diffuser** la synthèse aux entreprises d'accueil.



Groupes de travail :

« Co-Pilotage des CLEE : qu'est-ce qu'on y fait ? comment ? qui anime ? »

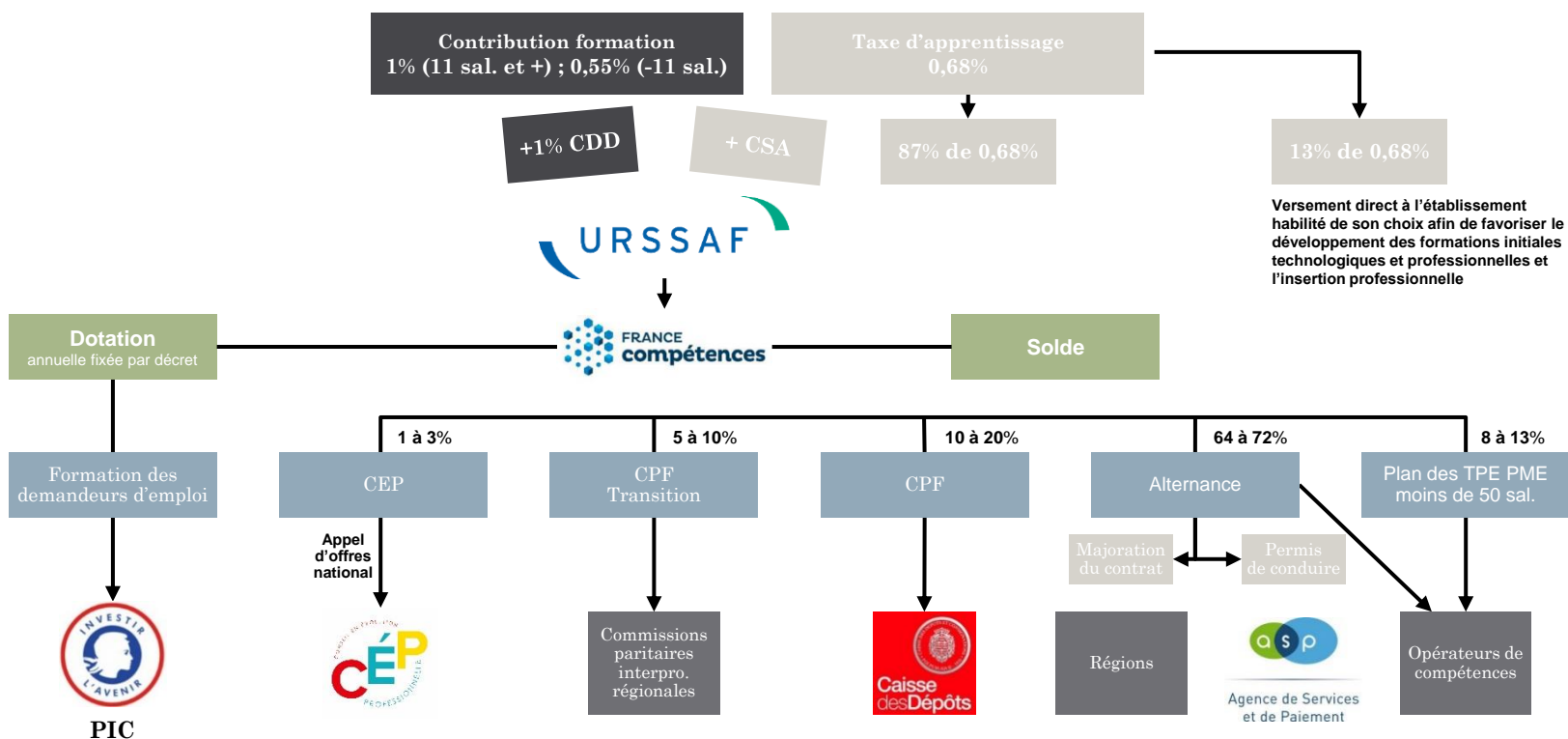
- 1 animateur
- 1 secrétaire

Présentation des missions des OPCO

- OPCO2i
- OPCOep
- Constructys
- AKTO



Loi pour la liberté de choisir son avenir professionnel : *Recomposition de l'écosystème de la Formation Professionnelle*



De l'OPCA vers l'OPCO : les nouvelles missions

1.

Apporter un appui technique aux branches professionnelles adhérentes en matière de gestion prévisionnelle de l'emploi et des compétences (GPEC), de création de certifications professionnelles et de définition des niveaux de prise en charge des contrats en alternance

2.

Assurer un service de proximité au bénéfice des TPE-PME de moins de 50 salariés pour :

- Les accompagner dans l'analyse et la définition de leurs besoins en matière de formation professionnelle, notamment au regard des mutations économiques et techniques de leur secteur d'activité
- Améliorer l'accès des salariés à la formation professionnelle

3.

Assurer le financement des dispositifs d'alternance

(contrat d'apprentissage, contrat de professionnalisation et promotion ou reconversion par alternance – « Pro-A ») selon les niveaux de prise en charge fixés par les branches professionnelles



LA LISTE DES 11 OPCOS

aFDas

Atlas OPCO

OPCO EP
Opérateur de compétences
des Entreprises de Proximité

AKTO
L'humain au cœur des services

CAPIAT

opco
2i
COMPÉTENCES
INDUSTRIES

l'opcommerce
Opérateur de compétences

Constructys
Votre partenaire compétences

**OPCO
Mobilités**

**OPCO
SANTÉ**

uniformalion
VOTRE PARTENAIRE EMPLOI ET FORMATION
ÉCONOMIE SOCIALE - PARTIAT SOCIAL - PROTECTION SOCIALE

OPCO 2i en chiffres

OPCO 2i accompagne **32 branches professionnelles**
dans leur stratégie de développement des compétences.



69 675
entreprises



3 049 000
salariés



97 500
alternants

Et OPCO 2i, c'est

800 collaborateurs
12 délégations régionales
pour un service de proximité

Le conseiller acteur pivot de son territoire



Promouvoir les actions et dispositifs mis en œuvre pour accompagner les entreprises dans le développement des compétences

Venir en appui des entreprises et faciliter leurs démarches sur tous les sujets emploi, formation, recrutement, développement RH

Accompagner les entreprises dans leur réflexion RH, l'analyse de leurs besoins et la mise en œuvre de réponses adaptées

Soutenir par la formation les stratégies de développement des entreprises et les aider à répondre aux enjeux économiques, démographiques, technologiques, environnementaux, normatifs

Contribuer, par le développement d'actions au renforcement de la compétitivité du tissu économique local



LES MISSIONS DE PROMOTION ET D'ATTRACTIVITÉ DES MÉTIERS



LES OBJECTIFS :
CHANGER LES REPRÉSENTATIONS,
CASSER LES PRÉJUGÉS, LUTTER
CONTRE LES IDEES RECUES

LE MESSAGE :
IL N'Y A PAS UNE INDUSTRIE MAIS
DES INDUSTRIES

LA FINALITÉ :
RENDRE ATTRACTIFS LES MÉTIERS
DE L'INDUSTRIE

**INDUSTRIE
- DES -
POSSIBLES.FR**



Nos rôle et missions :

- Valoriser les secteurs d'activité des 32 branches industrielles de l'OPCO 2I
- Valoriser la diversité des métiers (production, maintenance, conception, R&D, supply chain, fonctions supports...)
- Valoriser les modalités d'accès : tout niveau, toute voie (initial, alternance, formation continue), tout au long de la vie

Nos moyens d'actions :

- Participation à des salons/événements abordant la promotion et l'attractivité des métiers de l'Industrie
- Renforcement des partenariats avec le réseau d'accueil, d'information et d'orientation

***AVEC LA CRÉATION DE LA BANNIÈRE INTERINDUSTRIELLE,
ON CHERCHE À INCARNER UN NOUVEL ÉTAT D'ESPRIT :***

CELUI DES CHANGE MAKERS.

QUI SONT ILS ?

**INDUSTRIE
— DES —
POSSIBLES^{FR}**

Ce sont ceux qui veulent autre chose, qui ont envie de changer la donne, de faire autrement, de tester, d'innover.
Ceux qui n'hésitent pas à aller là où d'autres les en dissuadent, ceux qui combattent les idées reçues.

Qui incarne le mieux le change-maker ?

L'enfant. L'ado.

Pourquoi ?

Parce qu'il a un regard neuf,
Parce qu'il incarne une autre vision de demain,
Parce qu'il est pionnier,
Parce qu'il est représenté le champ des possibles.

Nos secteurs d'activité : les métiers de la proximité

Opcop EP réunit les entreprises entrant dans le champ d'application de 53 branches professionnelles ainsi que des entreprises ne relevant pas d'une Convention Collective Nationale ou d'un accord national de branche sur la formation, dont l'activité principale relève du champ d'intervention de l'OPCO.

Leur point commun → la proximité

- Artisanat (boulangerie, boucherie...)
- Professions libérales (pharmacie, notaires, avocats, cabinets médicaux...)
- Commerces et services (coiffures, habillement...)

<https://www.opcoep.fr/branches-professionnelles>

Dpt	Nom	Prénom	Téléphone	Adresse mail
16	SUHUBIETTE	Christine	06 03 78 73 93	christine.suhubiette@opcoep.fr
17	DE BIEVRE	SYLVIE	06 82 84 39 03	sylvie.debievre@opcoep.fr
17	MUSSET	CORINNE	06 29 11 74 30	corinne.musset@opcoep.fr
79/86	BERENS	LAURENT	06 07 13 67 22	laurent.berens@opcoep.fr

402 000 entreprises
3 millions de salariés
169 000 alternants



Pour aller plus loin : <https://www.opcoep.fr/>

Notre objectif



Apporter aux entreprises de la Construction, des réponses pragmatiques et opérationnelles sur le développement des compétences, pour :

- Accroître les savoir-faire et l'expertise de leurs salariés et ainsi favoriser la pérennité et la performance des entreprises
- Sécuriser les parcours professionnels des jeunes, des salariés et des demandeurs d'emploi en renforçant leurs compétences, en facilitant l'accès à la qualification et à la certification et en déployant une politique globale de GPEC.



Les défis à relever pour les entreprises de la Construction

- De nombreux métiers en tension,
- Un vieillissement de la population salariée,
- Des métiers à revaloriser auprès des jeunes,
- Une évolution des organisations du travail, des métiers, et des comportements des consommateurs,
- Un contexte de transition numérique : digitalisation des pratiques professionnelles, des emplois, BIM,
- Une évolution des règles et des normes environnementales.

Pour y répondre, Constructyts propose une offre de services adaptée aux enjeux de chaque entreprise.



Un opérateur de compétences au service de la Construction

202 000 entreprises adhérentes dont **99%** d'entreprises de moins de 50 salariés

1,4 million de salariés

- 3** branches professionnelles
- Bâtiment
 - Négoce des Matériaux de Construction
 - Travaux Publics

Pour faire de la formation un levier de performance

+ de **327 000** salariés formés

66 000 alternants

Un opérateur qui accompagne 27 branches professionnelles : chiffres clés 2021,

161 000 entreprises / **21 198** en NA
dont 94% de moins de 50 salariés ETP

+ **860 000** salariés formés / **41 872** en NA

114 000 contrats en alternance / **9 400** en NA (6^{ème} région)

46 experts en NA dont **38** conseillers / chargés de projets / assistants

Contacts régionaux:

Maxime Bonpays / Directeur

Eric Laroubine : Directeur adjoint / Alternances

eric.laroubine@akto.fr

Bureau AKTO national:

- **Jean Hédou** (FEETS*-FO) : président

- **Laurent Barthélémy** (Umih) : vice-président

- **Valérie Sort** : directrice générale

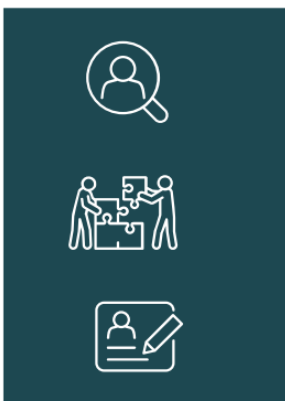


Enjeux emploi-formation en Nouvelle-Aquitaine

- ✓ Des métiers en **tension**
- ✓ Une forte **saisonnalité**
- ✓ Une forte capacité d'**intégration de publics de 1^{ers} niveaux de qualification**
- ✓ Une **faible attractivité** de certains métiers et de certaines zones géographiques du territoire

Une région porteuse en termes
de capacité à innover,
expérimenter,
monter des projets en partenariat

Notre accompagnement dans les territoires



- ✓ Analyser les **enjeux emploi formation** afin d'établir un diagnostic partagé avec tous les partenaires emploi.
- ✓ Accompagner les dynamiques économiques en répondant aux **besoins en compétences des entreprises**.
- ✓ Proposer et animer des événements/rencontres sur **l'attractivité des métiers**.



- ✓ Conseiller et accompagner les entreprises dans la **gestion et l'optimisation de leur plan de développement des compétences** : dont accompagnement spécifique des entreprises de moins de 50 salariés.
- ✓ **Développer l'alternance**, en mettant en œuvre des actions spécifiques en faveur de l'apprentissage.
- ✓ Développer les **formations des demandeurs d'emploi**.
- ✓ Expérimenter de nouvelles ingénieries de formation pour sécuriser l'**intégration des publics prioritaires et éloignés de l'emploi** : réfugiés, jeunes issus des quartiers prioritaires, travailleurs handicapés, NEET.

Qui se traduit par

NEET : ni en emploi, ni en études, ni en formation,

Table ronde sur « Les besoins en compétences des entreprises »

- CPME 79 - Christel DE OLIVIEIRA
- MEDEF 79 - Valentin GERVIT
- ADECCO interim - Alexandra LACOUR
- Mission Locale Arc Charente - Olivier LACROIX

Qu'est ce qu'une TPE / PME ?

TPE = 0 à 19 salariés

PME = 20 à 249 salariés

**98,8 % des entreprises en France
sont des TPE/PME**

CPME

**1^{ère} Organisation Patronale
en France**

**243 000 Adhérents
4 Millions de salariés**

**Secteurs d'activités
TPE/PME**

ARTISANAT

SERVICES

COMMERCES

INDUSTRIE

Groupes de travail sur « Quelles nouvelles actions au sein des CLEE pour faciliter l'insertion professionnelles des élèves ? »

- 1 animateur
- 1 rapporteur



ACADÉMIE DE POITIERS

Liberté
Égalité
Fraternité